



# ***MP80 C***

## ***Серия модульных ремней Micro Pitch***

### ***• Приложения для выпечки***

*Транспортировка рядового теста, разделители, линии расстойки, линии ламинирования*

### ***• Мясные аппликации***

*Трансфер - кроссоверный транспорт и металлоискатели*

### ***• Приложения из морепродуктов***

*Линии сортировки и линии взвешивания*

### ***• Фрукты и овощи***

*Таблицы управления и сортировки*

### ***• Приложения для закусок***

*Линии охлаждения*

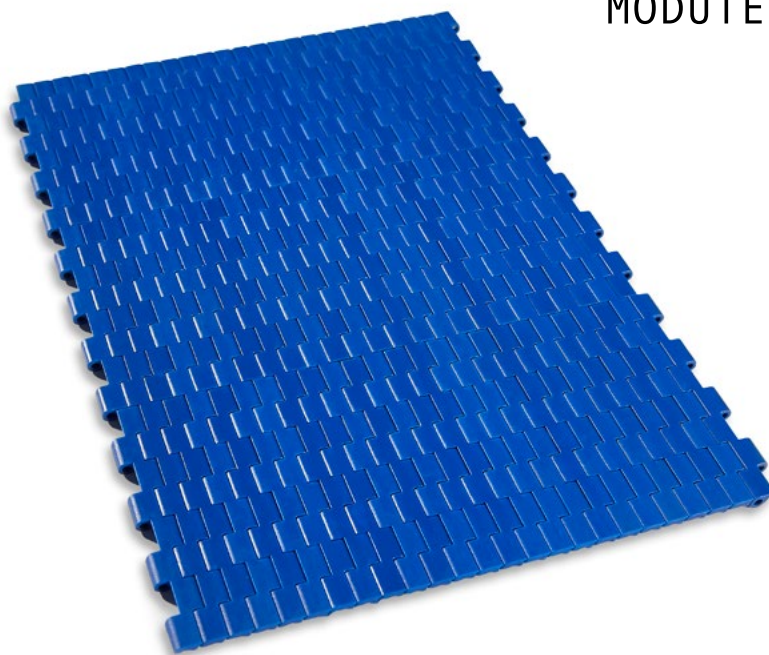
### ***• Приложения для напитков***

*Коробка Переноса*

# MP80 C



MODUTECH



Шаг:	8 мм / <b>0,315 дюйма</b>
Поверхность ремня:	Близкая гладкая поверхность
Минимальная ширина:	101,6 мм / <b>4 дюйма</b>
Открытая площадка (%):	0%
Полет:	Нет
Боковина:	Нет
Стержень:	Ø3 мм / <b>0,118</b>
Одобренный:	<b>дюйма</b> FDA и ЕС
Изгиб:	Нет
Цвет:	Доступны дополнительные цвета
Возможность очистки:	Хорошо
Толщина ремня:	6 мм / <b>0,236 дюйма</b>
Носовая перегородка Диаметр:	6 мм / <b>0,236 дюйма</b>

## Характеристики и функциональные преимущества продукта

- Серия с микрошагом с небольшими зазорами для переноса для плотного переноса.
- Предназначен для работы с носовыми перекладинами или роликами диаметром 6 мм.
- Конструкция ремня и звездочки обеспечивает превосходную передачу нагрузки и тяговое усилие ремня.
- Штифт без головки, что упрощает установку и снятие ремня для обслуживания.

## Доступные размеры литых модулей

- 203,2 мм / **8 дюймов** модуль
- 101,6 мм / **4 дюйма** модуль

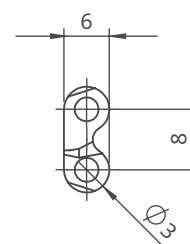
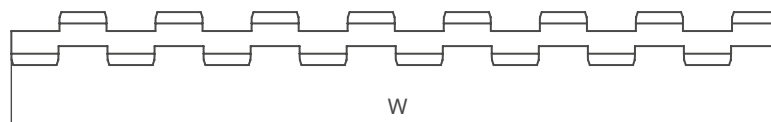
## MP80 C / Техническая информация

РЕМЬ / ПИН МАТЕРИАЛ	РЕМЬ ПРОЧНОСТЬ				ТЕМПЕРАТУРА		ВЕС ПОЯСА
	Прямой		Изгиб		°C / °F (мин.)	°C / °F (Максимум.)	Кг / м <sup>2</sup> / фунт / фут <sup>2</sup>
	Н / м	фунт / фут	Н / м	фунт / фут			
Ацеталь / Ацеталь	2750	<b>188</b>	-	-	- 43 / <b>-45,4</b>	+ 110 / <b>+230</b>	5,3 / <b>1.09</b>

- Значения прочности и температуры ремня максимальные по таблице.

## MP80 C / Стандартная ширина ремня

ПОЯС СЕРИИ	ШИРИНА (Вт)				Ремь с Толерантностью (Максимум.)
	ПП-ПЭ		ПОМ		
	мм	дюйм	мм	дюйм	
MP80 C	-	-	101,6	<b>4.0</b>	± 1 мм
MP80 C	-	-	203,2	<b>8.0</b>	± 1 мм
MP80 C	-	-	304,8	<b>12.0</b>	± 1 мм
MP80 C	-	-	406,4	<b>16.0</b>	± 1 мм
MP80 C	-	-	508,0	<b>20,0</b>	± 2 мм
MP80 C	-	-	609,6	<b>24,0</b>	± 2 мм
MP80 C	-	-	711,2	<b>28,0</b>	± 2 мм
MP80 C	-	-	812,8	<b>32,0</b>	± 2 мм
MP80 C	-	-	914,4	<b>36,0</b>	± 2 мм



- Стандартный шаг ремня 101,6 мм.

- Нестандартный шаг ремня 25,4 мм.

Пожалуйста, свяжитесь со службой поддержки клиентов для получения точных размеров ленты.



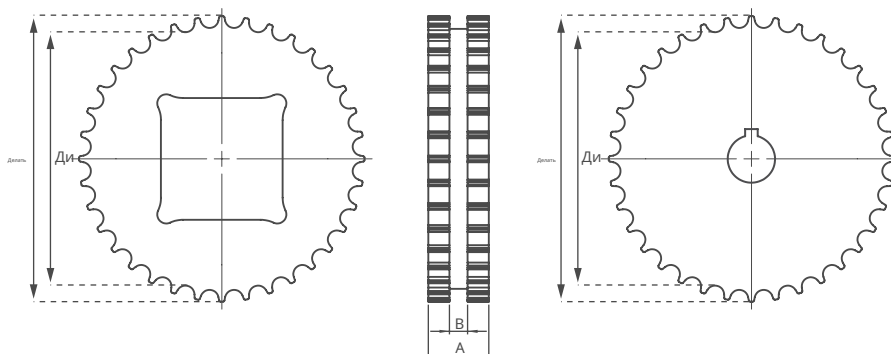
MODUTECH

# MP80 (Серия Micro Pitch)

Технические характеристики



Z36



## Серия MP80 Micro Pitch / Размеры обработанных звездочек

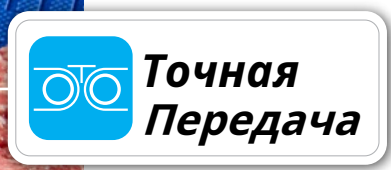
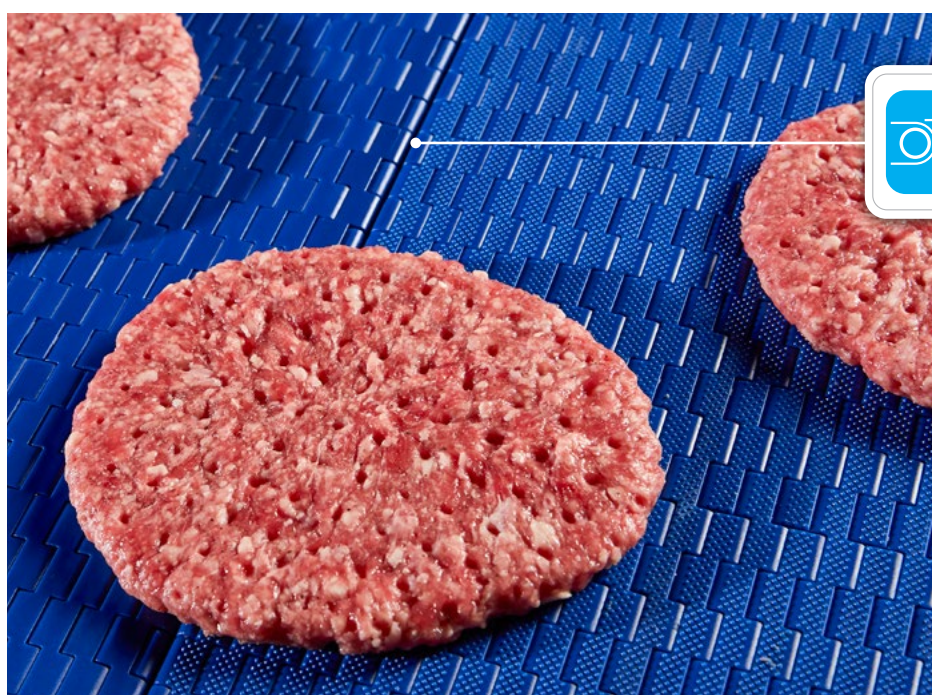
№ кол-во зубцов	Di мм / дюйм	Do мм / дюйм	B мм / дюйм	A мм / дюйм	Квадрат Диаметр отверстия (Q) мм / дюйм	Круглый Отверстие (R) мм / дюйм	КОД ПРОДУКТА	
							Квадратный тип (Q)	Круглый Тип (R)
Z18	40,9 / 1,61	48,0 / 1,89	6 / 0,23	20 / 0,78	20 / 0,78	25 / 1	MP80SQZ18	MP80SRZ18
Z24	56,4 / 2,22	63,7 / 2,51	6 / 0,23	20 / 0,78	25 / 1	25-30 / 1-1,25	MP80SQZ24	MP80SRZ24
Z36	87,5 / 3,44	94,9 / 3,74	6 / 0,23	20 / 0,78	40 / 1,57	25-30 / 1-1,25	MP80SQZ36	MP80SRZ36

\* Все необходимые звездочки производятся на ЧПУ.

\* Другие размеры звездочек и ступиц изготавливаются по запросу.

\* Сырье для звездочек из ПОМ (ацеталь) и ПА (полиамид) доступно по запросу.

\* Механически обработанные разъемные звездочки доступны для каждого размера.

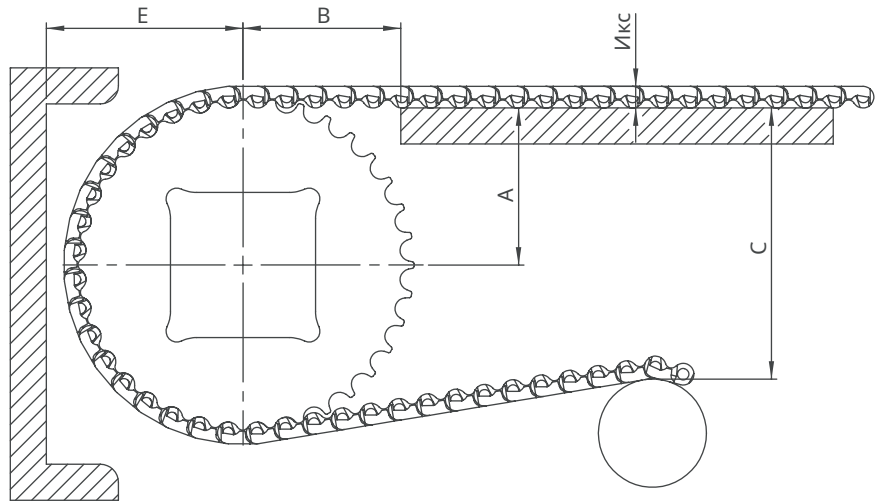


Точная передача даже самых маленьких продуктов!

Ремни серии Micropitch подходят для работы с роликом с носиком диаметром 6 мм.



# Серия MP80 Инженерная информация

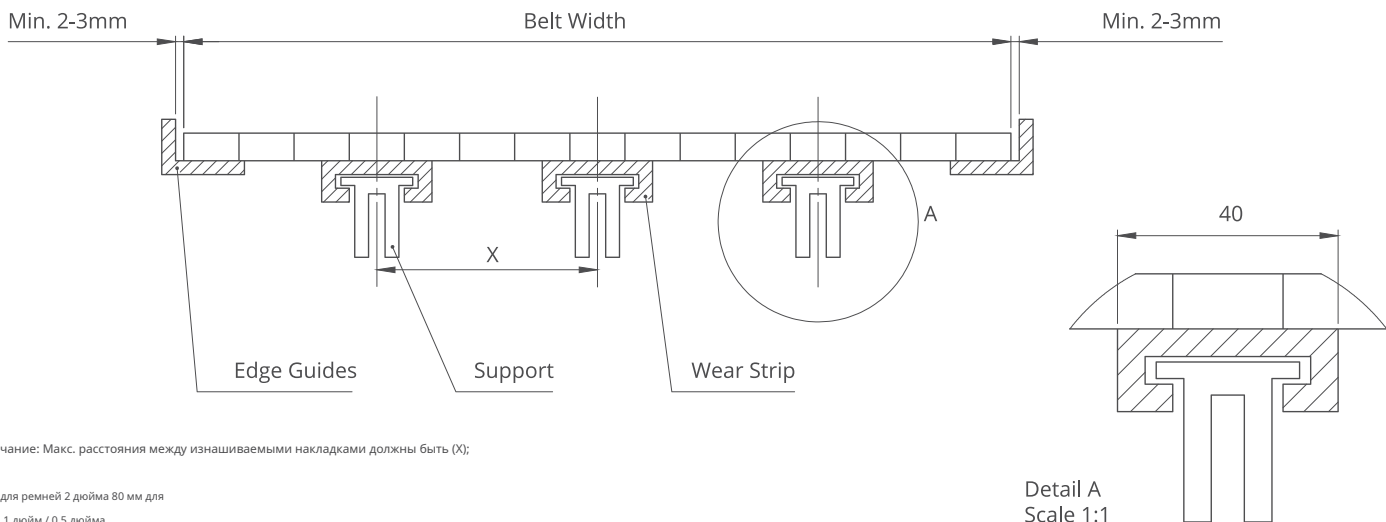


A - ± 0,031" ( 1mm )      C - ± ( Max. )  
 B - ± 0,125" ( 3mm )      E - ± ( Min. )

## Серия MP80 / Размеры рамы конвейера

Звездочки Описание			A		B		C		E		Икс	
Диаметр шага		КОЛ-ВО зубьев	Range (Bottom to Top)		Дюйм	мм	Дюйм	мм	Дюйм	мм	Дюйм	мм
Дюйм	мм		Дюйм	мм								
<b>MP80 C, MP80 FG, MP80 NP, MP80 NS</b>												
<b>1,85</b>	47,0	18	<b>0,81</b>	20,5	<b>1,18</b>	30,0	<b>1,12</b>	28,5	<b>1,24</b>	31,5	<b>0,24</b>	6,0
<b>1,95</b>	49,5	24	<b>1,11</b>	28,3	<b>1,38</b>	35,0	<b>1,73</b>	44,0	<b>1,55</b>	39,3	<b>0,24</b>	6,0
<b>3,68</b>	93,5	36	<b>1,72</b>	43,8	<b>1,77</b>	45,0	<b>2,95</b>	75,0	<b>2,16</b>	54,8	<b>0,24</b>	6,0

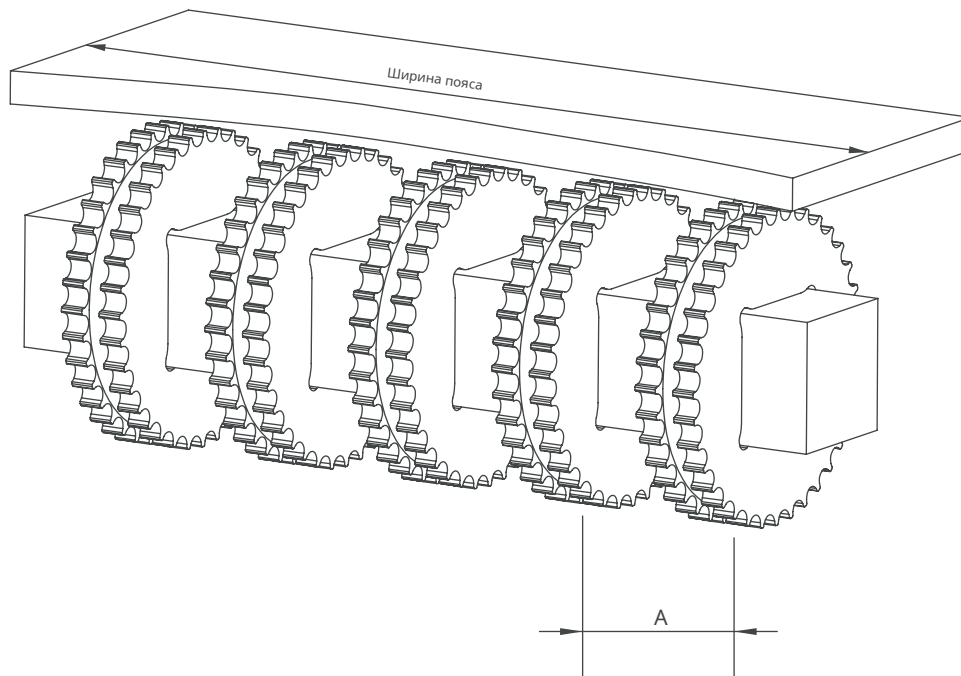
## Серия MP80 / Система поддержки слайдера для ремней с прямым бегом



Примечание: Макс. расстояния между изнашиваемыми накладками должны быть (X):

125 мм для ремней 2 дюйма 80 мм для  
 ремней 1 дюйм / 0,5 дюйма

Detail A  
 Scale 1:1



## Серия MP80 / Расположение звездочек

Стандартная ширина ремня		Количество звездочек на вал		A (мм / дюйм)	
мм	дюйм	Вал привода	Возвратный вал	Мин.	Максимум.
101,6	4,0	2	2	50 / 2	100 / 4
203,2	8,0	3	2	50 / 2	100 / 4
304,8	12,0	4	3	50 / 2	100 / 4
406,4	16,0	5	3	50 / 2	100 / 4
508,0	20,0	6	4	50 / 2	100 / 4
609,6	24,0	7	5	50 / 2	100 / 4
711,2	28,0	8	6	50 / 2	100 / 4
812,8	32,0	9	7	50 / 2	100 / 4
914,4	36,0	10	8	50 / 2	100 / 4
1016,0	40,0	11	9	50 / 2	100 / 4
1117,6	44,0	12	9	50 / 2	100 / 4
1219,2	48,0	13	10	50 / 2	100 / 4
1320,8	52,0	14	11	50 / 2	100 / 4
1422,4	56,0	14	11	50 / 2	100 / 4
1524,0	60,0	15	12	50 / 2	100 / 4
1625,6	64,0	16	12	50 / 2	100 / 4