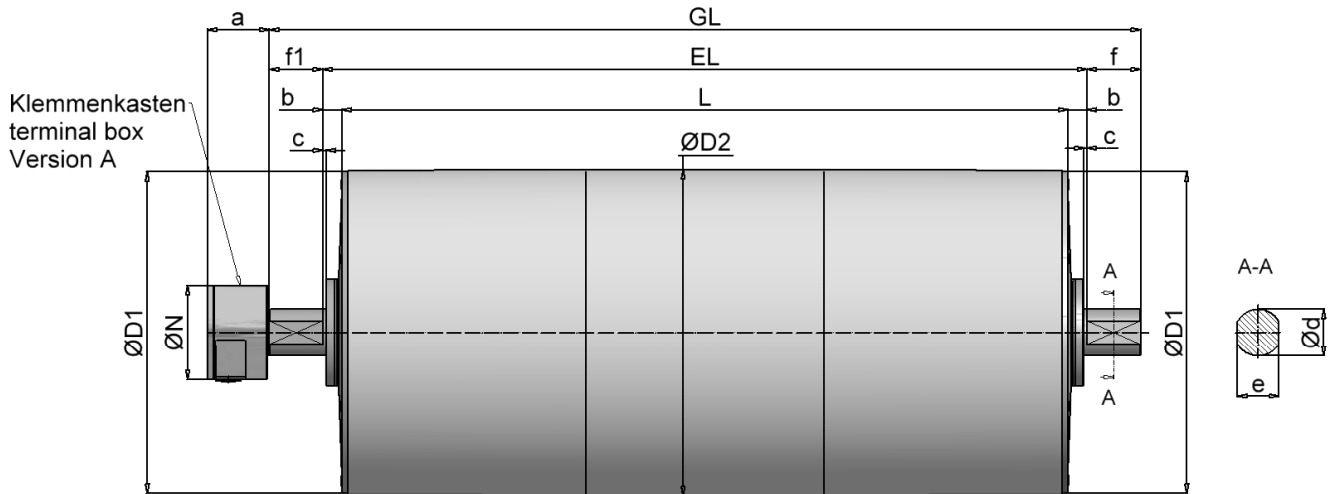
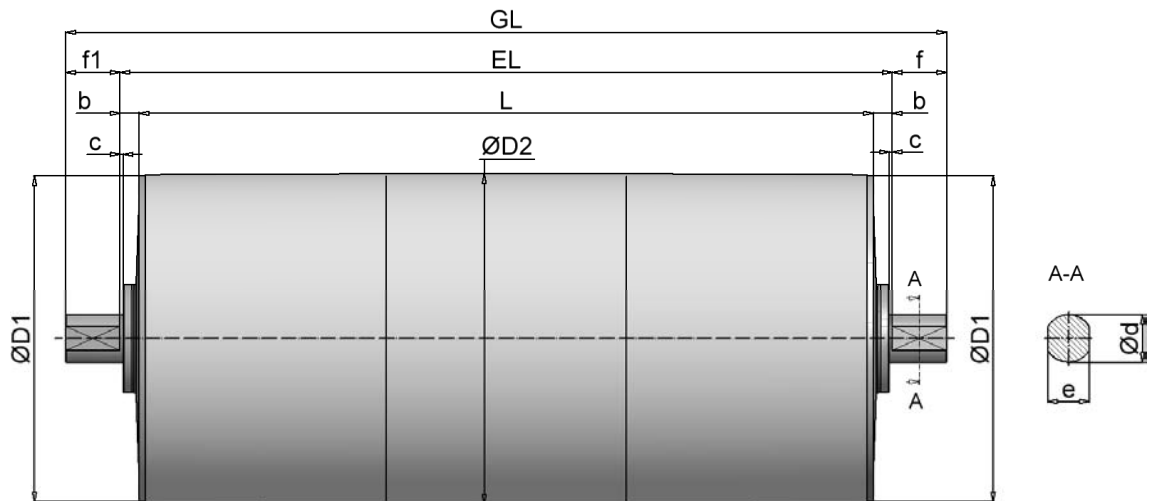


Trommelmotor / Drum Motor Typ TM 518 (Standard)



Umlenktrummel / Guide Drum Typ UT 518 (Standard)

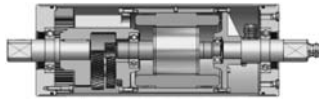


alle Maße in mm / dimensions in mm

Trommelmotor / Drum Motor										Standard IP65		optional IP66/67		
Größe/size	Typ	ØD1	ØD2**	a	ØN	c	Ød	e	f	f1	b	EL	b	EL
518	TM 518.0	515	518	100	150	5	60	50	75	75	25	L + 50	35	L + 70
518	TM 518.1	515	518			5	75	65	85	85	30	L + 60	45	L + 90

Umlenktrummel / Guide Drum										Standard IP65		optional IP66/67		
Größe/size	Typ	ØD1	ØD2**	a	ØN	c	Ød	e	f	f1	b	EL	b	EL
518	UT 518.0	515	518			5	60	50	75		25	L + 50	35	L + 70
518	UT 518.1	515	518			5	75	65	85		30	L + 60	45	L + 90

** Durchmesser bei zylindrischem Trommelkörper / diameter with cylindrical drum design



Leistungsdaten / performance data TM518.0 - TM518.1

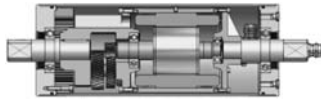
Typ	Leistung power	Geschwindigkeit belt speed	Drehzahl rotation speed	Bandzugkraft belt pull	Trommelmoment torque	Stromaufnahme bei power input at 400V / 50Hz	Trommellänge drum length L min.	Gewicht weight
	P2	v	n2	F	T2			L=950mm
	[kW]	[m/s]	[1/min]	[N]	[Nm]			[kg]
TM518.1	4,00 4-polig	0,51	19	7813	2024	9,00	750	350
		0,63	23	6396	1657			
TM518.1	5,50 4-polig	0,53	19	10445	2705	11,50	820	360
		0,64	24	8551	2215			
		0,84	31	6545	1695			
TM518.0		1,08	40	5083	1316		750	335
		1,30	48	4219	1093			
		1,61	59	3418	885			
TM518.1	7,50 4-polig	0,64	24	11660	3020	15,50	820	375
		0,84	31	8924	2311			
		1,07	39	7012	1816			
		1,31	48	5740	1487			
		1,55	57	4845	1255			
TM518.0		1,61	59	4661	1207		750	340
		1,94	72	3857	999			
		2,14	79	3497	906			
TM518.1	10,00 4-polig	0,83	31	11982	3103	21,00	820	462
		1,06	39	9415	2438			
		1,30	48	7707	1996			
		1,54	57	6506	1685			
		1,7	63	5899	1528			
		2,08	77	4817	1248			
TM518.1	15,00 4-polig	1,31	48	11480	2973	29,50	800	448
		1,55	57	9691	2510			
		1,71	63	8787	2276			
		2,09	77	7176	1859			
TM518.1	18,50 4-polig	1,59	58	11668	3022	37,00	850	470
		1,75	64	10580	2740			
		2,14	79	8640	2238			
TM518.1	22,00 4-polig	1,75	64	12582	3259	43,50	850	470
		2,14	79	10275	2661			

- abweichende Leistungsdaten und Geschwindigkeiten auf Anfrage
- Gewichtsangabe inkl. Ölfüllung (betriebsbereit)
- Mehrgewicht: ca. 10kg auf 100mm Mehrlänge
- bei Bremsanbau erhöht sich das L min. Maß um 200mm

Normbreiten [L] : 750, 800, 820, 850 ... 1600mm, ab 1600mm verstärkte Ausführung

- alternative performance data and speeds on request
- indication of weight incl. oil filling (ready for operating)
- additional weight: approx. 10kg for 100mm add. length
- with brake mounting L min. dimension raises up 200mm

norm width [L] : 750, 800, 820, 850 ... 1600mm, from 1600mm reinforced construction



Ausführungsarten und Optionen / design types and options

Standardausführung:

- ballig gedrehter Stahlmantel, stahlblank, mit Rostschutz überzogen
- Lagerenddeckel aus Grauguss
- Einspannzapfen aus Stahl, mit Rostschutz überzogen
- Stirnradgetriebe in Stahlverzahnung (geräuscharm)
- Klemmenkasten

Optionen:

- innenliegende Bremse
- Rücklaufsperre (Kugellagerfreilauf)
- Kettenrad / Zahnriemenscheibe
- Trommelkörper zylindrisch, gummiert, verzinkt (kundenspezifisch)
- Edelstahlausführung
- Thermokontakte
- IP66/67
- geeignet für Frequenzumrichterbetrieb
- für Kunststoffmodularbänder und Profilmummierungen
- Klemmenkastenausführung in Edelstahl
- vertikaler Einbau möglich (bei Bestellung angeben)
- Lebensmittelöl

Weitere Ausführungen nach Kundenwunsch möglich.

Standard configuration:

- crowned shell, mild steel with rust protection paint
- bearing covers made of cast iron
- shafts made of mild steel with rust protection paint
- helical gear unit with steel toothing (quiet)
- terminal box

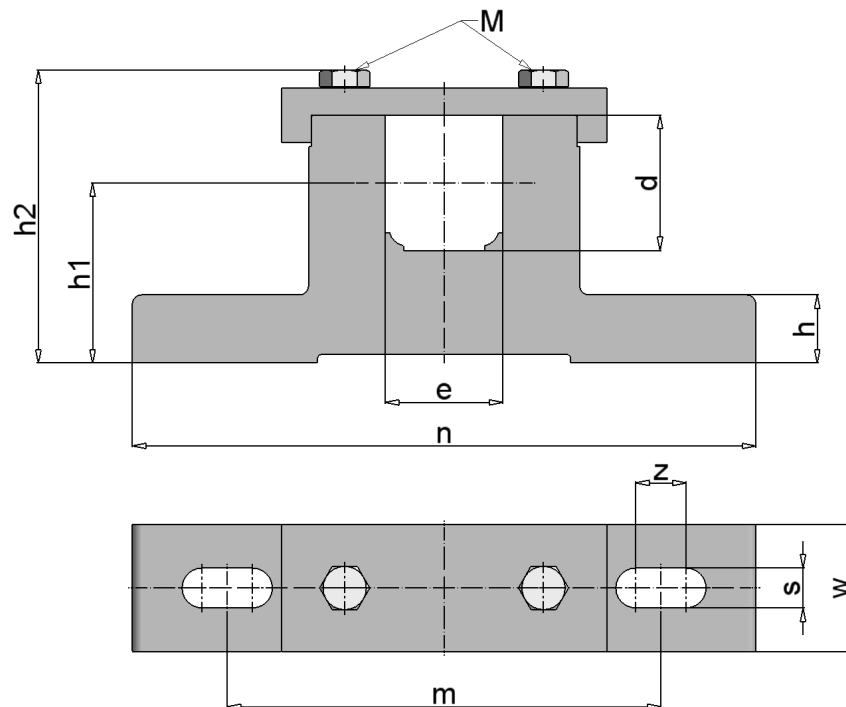
Options:

- internal brake
- backstop
- sprocket / toothed belt disc
- cylindrical drum shell, rubber coated, zinc plated (customised)
- stainless steel design
- thermal contact
- IP66/67
- suitable for frequency converter use
- for modular plastic conveyor belts and grooved rubber lagging
- terminal box design in stainless steel
- vertical mounting (should be stated in the order)
- food-safe lubricant

Other designs on customer request possible.

Einspannlager für LAT® Trommelmotor / Umlenk-trommel Typ 518:

Clamping bearing for LAT® Drum Motor / Guide Drum type 518:



alle Maße in mm / dimensions in mm

Trommeltyp drum type	Einspannlager clamping bearing	d	e	h	h1	h2	m	n	s	w	z	M	Material material	ca. kg
TM/UT 518.0	EL60/50	60	50	22	70	119,5	160	220	18	60	20	M12	Stahl / steel	5
TM/UT 518.1	EL75/65	75	65	38	100	162,5	240	345	22	70	28	M16		13,5

*Lackierung / paint RAL 2002